

Börkey Keratech GmbH
Paulsborner Straße 10
10709 Berlin
Tel.: +49 (0) 30 891 60 27
Fax.: +49 (0) 30 893 16 90
sesam@boerkey-keramik.de
www.keratech.de



KITTEC® STUDIO-LINE

Die Brennöfen der KITTEC® STUDIO-LINE werden in Kleinserie gefertigt und bieten ein hervorragendes Preis-/Leistungs-Verhältnis. Diese Serie ist das Re-Design der überaus erfolgreichen CB-Reihe, mit der Kittec 1979 als einer der Ersten in Europa die Toplader-Baureihe startete.

Unsere Öfen sind für den regelmäßigen Einsatz im angegebenen Temperaturbereich ausgelegt. Sie verlassen sorgfältigst berechnet, montiert und geprüft unser Haus – hierfür zeichnet in der Endkontrolle der Prüfer mit seinem Namen auf dem Prüfsiegel. Wir geben drei Jahre Garantie auf den Brennofen, ausgenommen davon sind wie üblich die Heizspiralen.

Sie erhalten unsere Öfen über den Fachhandel, der Ihnen rund ums Brennen mit Rat und Tat zur Seite steht.

Gerne nennen wir Ihnen einen Vertriebspartner in Ihrer Nähe.



- ✓ Thermoelement zur Temperaturerfassung, geschützt



- ✓ Edelstahl-Bauteile, rostfrei, niedrige Außentemperatur



- ✓ Optional: rollbar (zwei der vier Rollen mit Feststellbremse)



- ✓ Heizspiralen in Rillen



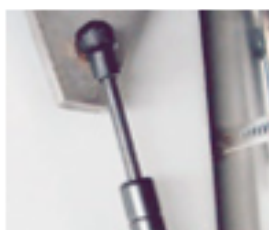
- ✓ Auf Wunsch in den Farben Anthrazit, Grün, Gelb, Rot, Silber



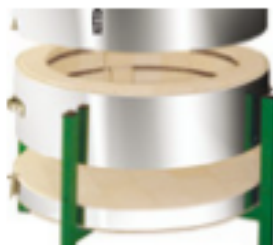
- ✓ Einfach bedienbare Steuerung mit Übertemperaturschutz



- ✓ Kanthal®-Heizspiralen mit niedriger Oberflächenbelastung, gesichert gegen Verrutschen



- ✓ Gasdruck-Deckelöffner



- ✓ Spätere Erweiterung durch Zwischenring möglich



- ✓ Bypass Abluft-Stutzen

KITTEC® STUDIO-LINE TOPLADER

Elektro-Toplader bis 1320 °C
Aus Edelstahl und beschichtetem Stahl



- ✓ Deckel mörtellos gefügt, kein Befall
- ✓ Zweischichtige Isolierung:
Feuerleichtstein + hochwertige,
keramikfaserfreie Isolierung
- ✓ ESP Energiesparpaket für äußerst niedrigen
Energieverbrauch bei allen CB Plus, anson-
sten optional
- ✓ Teilbarkeit der Modelle ab CB70 löst alle
Transportprobleme ab 50 cm Türbreite
- ✓ Rundumheizung für gute Wärmeverteilung
- ✓ Leichtes Öffnen des Deckels durch Gasdruck-
federn (ab CB70)
- ✓ Handliche Griffe für sicheren und schnellen
Transport
- ✓ Zwei mögliche Arbeitshöhen durch
Wende-Untergestell
- ✓ Deckel weit zu öffnen
- ✓ Abluftstutzen seitlich rechts, kondenswasser-
sicher – optional links
- ✓ Korpus mörtellos gefügt,
keine Rissbildung
- ✓ Deckelverschluss (abschließbar)
- ✓ Spätere Erweiterung vieler Modelle durch
Zwischenring möglich:
50 % mehr Volumen!
- ✓ Sonderanfertigungen auf Anfrage

STUDIO-LINE Elektro-Topflader bis 1320 °C

Die Brennöfen der KITTEC® STUDIO-LINE werden in Kleinserie gefertigt und bieten ein hervorragendes Preis-/Leistungs-Verhältnis. Diese Serie ist das Re-Design der überaus erfolgreichen CB-Reihe, mit der KITTEC® 1979 als einer der Ersten in Europa die Topflader-Baureihe startete.

✓ Deckel weit zu öffnen (>90°)

✓ zweischichtige Isolierung:

- Feuerleichtstein + hochwertige Microtherm®-Isolierung bei allen S050 und S070

- Feuerleichtstein + Superwool (keramiktasertfrei) bei allen übrigen Modellen

✓ Optional Microtherm®-Isolierung anstatt Superwool für niedrigen Energieverbrauch

i Passende Brennsets, Werkzeuge und zusätzliche Ausstattungen zu KITTEC® STUDIO-LINE-Brennöfen finden Sie ab Seite 63



STUDIO-LINE Modellreihe CB



Modell	Form	Brennraum Ø (mm)	Brennraum-Breite (mm)	Brennraum-Tiefe (mm)	Brennraum-Höhe (mm)	Volumen (L)	Außen Ø (mm)	Außenbreite (mm)	Außenhöhe (mm)	Außenbreite (mm) + UG	Temperatur max. (°C)	Leistung (kW)	Spannung (V)	Strom (A)	Gewicht (kg)	
CB 20	rund	330	-	-	130	20	520	-	690	545	-	1320	5	230 N~	13	30
CB 40	rund	400	-	-	305	40	990	-	720	620	780	1320	3,6	230 N~	16	50
CB 50	rund	400	-	-	380	50	990	-	720	700	860	1280±30	3,6	230 N~	16	55
CB 50 PLUS	rund	400	-	-	380	50	990	-	720	700	860	1320	3,6	230 N~	16	55
CB 50 S	rund	400	-	-	380	50	990	-	720	700	860	1320	4,4	400 2N~	2x11 CEE16	55
CB 66	rund	400	-	-	535	66	990	-	720	850	1010	1280±30	3,6	230 N~	16	60
CB 66 PLUS	rund	400	-	-	535	66	990	-	720	850	1010	1250±30	3,6	230 N~	16	60
CB 66 S	rund	400	-	-	535	66	990	-	720	850	1010	1320	5	400 2N~	2x13 CEE16	60
CB 70 PLUS	rund	430	-	-	460	70	620	-	750	780	1010	1230±30	3,6	230 N~	16	60
CB 70 S	rund	430	-	-	460	70	620	-	750	780	1010	1320	5,6	400 2N~	2x12 CEE16	60
CB 100 S	rund	430	-	-	690	100	620	-	750	1010	-	1320	8,6	400 3N~	3x12 CEE16	85
CB 80 PLUS	rund	510	-	-	380	80	700	-	890	700	1010	1280±30	3,6	230 N~	16	65
CB 80 S	rund	510	-	-	380	80	700	-	890	700	1010	1320	5,6	400 2N~	2x12 CEE16	65
CB 120 S	rund	510	-	-	610	120	700	-	890	930	-	1320	8,6	400 3N~	3x12 CEE16	90
CB 130 S	rund	590	-	-	460	130	780	-	910	780	1010	1320	7,2	400 2N~	2x16 CEE16	105
CB 190 S	rund	590	-	-	690	190	780	-	910	1010	-	1320	11	400 3N~	3x16 CEE16	135
CB 200 S	rund	690	-	-	535	200	880	-	1010	850	-	1320	12	400 3N~	3x26 CEE32	145
CB 300 S	rund	690	-	-	765	300	880	-	1010	1080	-	1320	18	400 3N~	3x26 CEE32	180
CB 220 S	oval	-	820	990	535	220	-	1020	930	850	1010	1320	15	400 3N~	3x22 CEE32	180
CB 330 S	oval	-	950	990	690	330	-	1130	930	1010	-	1320	18	400 3N~	3x26 CEE32	220
CB 520 S	oval	-	1145	690	765	520	-	1350	1050	1080	-	1320	24	400 3N~	3x35 CEE65	260

STUDIO-LINE Squadro, Elektro-Topflader bis 1320 °C

Als der erste Hersteller weltweit bietet KITTEC® eckige Öfen ohne den schweren, sperrigen Stahlrahmen an. Dadurch sind diese Öfen sehr leicht zu transportieren, sie passen durch jede Tür ab 50 cm Breite. Außerdem haben sie die einzigartige Möglichkeit der Erweiterung durch einen Zwischenring.

- ✓ Deckel weit zu öffnen (>90°)
- ✓ Zweischichtige Isolierung:
 - Feuerleichtstein + hochwertige Microtherm®-Isolierung bei allen SQ 50 und SQ 70
 - Feuerleichtstein + Superwool (keramikfasertfrei) bei allen übrigen Modellen
- ✓ Optional Microtherm®-Isolierung anstatt Superwool für niedrigen Energieverbrauch

i Passende Brennsets, Werkzeuge und zusätzliche Ausstattungen zu KITTEC® STUDIO-LINE-Brennöfen finden Sie ab Seite 63



STUDIO-LINE Modellreihe Squadro SQ



Modell	Form	Brennraum-Breite (mm)	Brennraum-Tiefe (mm)	Brennraum-Höhe (mm)	Volumen (L)	Außen ø (mm)	Außenbreite (mm)	Außentiefe (mm)	Außenhöhe (mm)	Außenhöhe (mm) + UG	Temperatur max. (°C)	Leistung (kW)	Spannung (V)	Strom (A)	Gewicht (kg)
SQ 11	quadratisch	220	220	230	11	-	460	560	550	720	1320	2,4	230 N~	30	25
SQ 50	quadratisch	380	380	340	50	-	620	720	660	890	1290±30	5,6	230 N~	36	55
SQ 70	quadratisch	380	380	460	70	-	620	720	780	1010	1290±30	5,6	230 N~	36	65
SQ 90 S	quadratisch	450	490	460	90	-	690	790	780	1080	1320	7,2	400 2N~	2x16 CEE36	85
SQ 140 S	quadratisch	450	450	690	140	-	690	790	1010	-	1320	11	400 3N~	3x16 CEE36	130
SQ 150 S	quadratisch	560	560	460	150	-	800	900	780	1080	1320	12	400 3N~	3x26 CEE32	120
SQ 220 S	quadratisch	560	560	690	220	-	800	900	1010	-	1320	18	400 3N~	3x26 CEE32	150
SQ 165 S	rechteckig	780	490	460	165	-	980	790	780	1010	1320	11	400 3N~	3x16 CEE36	140
SQ 235 S	rechteckig	780	560	535	235	-	980	900	850	-	1320	16	400 3N~	3x24 CEE32	180
SQ 350 S	rechteckig	890	560	690	350	-	1090	900	1010	-	1320	20	400 3N~	3x29 CEE32	250
SQ 390 S	rechteckig	890	560	705	390	-	1090	900	1080	-	1320	22	400 3N~	3x32 CEE32	270



Börkey Keratech GmbH
 Paulsborner Straße 10
 10709 Berlin
 Tel.: +49 (0) 30 891 60 27
 Fax.: +49 (0) 30 893 16 90
 sesam@boerkey-keramik.de
 www.keratech.de

Die KITTEC® X-LINE Brennöfen sind das Highlight der neuen KITTEC-Ära. Unverwechselbares Kennzeichen sind Gehäuse und Rahmen komplett aus Edelstahl. Höhenverstellbare Füße sind ebenso einzigartig wie die R-SIC-Deckenplatte und die Lamellenbleche mit Hinterlüftung.

Der komplette Brennablauf wird von einer digitalen Steuerung geregelt. Diese lässt Ihnen bei der Wahl von Zeit und Temperatur freie Hand, bietet darüber hinaus auch zuverlässige Festprogramme. Um den Brennvorgang zu starten, wählen Sie einfach eine Brennkurve aus. Der Ablauf erfolgt dann automatisch. Die Mikroprozessorsteuerung mit den digital speicherbaren Brennkurven und die genaue Temperaturmessung mit dem Platin-Rhodium-Thermoelement ermöglichen es Ihnen, in den Brennöfen Ihre Brände selbst zu bestimmen und jederzeit exakt zu wiederholen. Welcher Regler für Ihre Anwendung am sinnvollsten ist, hängt von der Brennkurve ab, die Sie benötigen. Die KITTEC® X-LINE umfasst Öfen mit einem Brennraumvolumen von 43 Liter (X 40) bis 286 Liter (X 290 S). Wählen Sie den zu Ihrem Brenngut passenden Brennofen.

Besondere Aufgaben erfordern auch besondere Brennöfen! – KITTEC® löst diese Aufgabe mit professionellen

Sonderanfertigungen. Teilen Sie uns Ihre Wünsche mit! Die Brennöfen der KITTEC® X-LINE werden in Kleinserie fachgerecht gefertigt. Die Öfen werden von Hand montiert und selbst die speziell berechneten Heizleiter aus Kanthal® werden von Hand gewickelt.

Wir verwenden temperaturbeständige Kabel und achten darauf, dass alle Edelstahlbauteile umweltfreundlich vergütet sind. Hochwertige Materialien namhafter Zulieferer werden mit Präzision von unseren Fachleuten montiert. In der Endkontrolle zeichnet der Prüfer mit seinem Namen für die Qualität. Jeder KITTEC® X-LINE Brennofen bleibt jahrelang Ihr zuverlässiger Partner.

Wir geben 3 Jahre Garantie auf den Brennofen (ausgenommen Heizspiralen).

Von welcher Seite Sie es betrachten – die KITTEC® X-LINE kommt Ihnen entgegen



✓ Höhenverstellbare Füße



✓ Zuluft-Bodenschieber



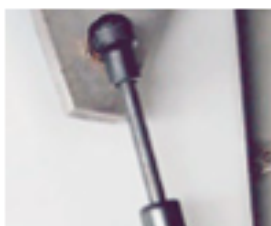
✓ Edelstahlbauteile



✓ Bypass-Abluftstutzen



✓ Brennofen rollbar



✓ Gasfeder-
Deckelöffnung



✓ Microtherm®-Isolierung



✓ Dichthaltendes
Deckelsystem

KITTEC® PROFESSIONAL-LINE TOPLADER

Elektro-Toplader bis 1320 °C
Aus Edelstahl



Verarbeitung

- ✓ Alle exponierten Stahlteile sind aus Edelstahl.
- ✓ Hochwertige microporöse Hinterisolierung Microtherm®
- ✓ Fugenloser mörtelfreier Deckel/ Deckelkonstruktion

Brennqualität

- ✓ Bypass-Abluftsystem zusammen mit Zuluftschieber zur perfekten Brandführung
- ✓ Durch Pendellagerung perfekt schließender Deckel
- ✓ Hochwertige Microtherm®-Dämmung.

Ergonomie

- ✓ Bequem zu beladende, rückschonende System-Arbeitshöhe von 93 cm
- ✓ Sehr leichtgängiger, mit einer Hand bedienbarer Deckelmechanismus, dadurch sicheres Öffnen und Schließen des Ofens
- ✓ Die optimierte Balance des Deckels schließt ein ungewolltes Zufallen aus

Sicherheit

- ✓ Mit der Endkontrolle zeichnet der Prüfer mit seinem Namen für die Qualität
- ✓ GS-geprüfte Sicherheit
- ✓ CE-zertifiziert

Zubehör

- ✓ Brennsätze optional
- ✓ Diverse Steuerungen

Service

- ✓ Auf Wunsch bieten wir Ihnen einen eigenen Aufstell- und Liefer-Service

PROFESSIONAL-LINE Elektro-Toplader Modellreihe X

Bei allen KITTEC® X-LINE 230-Volt- und 400-Volt- Modellen ist die Energieausnutzung konstruktionsbedingt sehr effizient.

Speziell berechnete Kanthal®-Heizleiter, hochwertige Feuerleichtsteine und die Microtherm®-Hinterisolierung ermöglichen je nach Modell eine maximale Betriebstemperatur von 1.320 °C. Durch die runde Bauweise wird die wärmeabstrahlende Ofenoberfläche auf das Minimum gebracht. Während alle heißen Bauteile die Hitze reflektieren, wird über die dunkle

Rückwand der Techniksäule die Wärme gezielt abgeführt. Die regelbare Zuluftführung im Boden dient zur Verbesserung der Ofenatmosphäre. Der Vorteil der 400-Volt-Drehstrom-Modelle liegt darin, dass sich durch kürzere Aufheizphasen die Gesamtbrandzeit reduzieren lässt. Die Ofengröße variiert – die Arbeitshöhe von 93 cm bleibt.

i Passende Brennsätze, Werkzeuge und zusätzliche Ausstattungen zu KITTEC® PROFESSIONAL-LINE Brennöfen finden Sie ab Seite 63



Professional-LINE Modellreihe X

Modell	Form	Brennraum Ø (mm)	Brennraum-Höhe (mm)	Volumen (L)	Ø außen o.R. (mm)	Außenreihe (mm)	Außentiefe (mm)	Tiefe Deckel offen (mm)	Außenhöhe (mm) + UG	Temperatur max. (°C)	Leistung (kW)	Spannung (V)	Strom (A)	Gewicht (kg)
X 45	rund	430	325	47	625	700	785	1050	1020	1520	3,6	230 N~	16	75
X 45 S	rund	430	325	47	625	700	785	1050	1020	1520	4,4	400 2N~	2x10 CEE16	75
X 55	rund	430	400	58	625	700	785	1050	1020	1280+30	3,6	230 N~	16	85
X 55 S	rund	430	400	58	625	700	785	1050	1020	1520	4,4	400 2N~	2x10 CEE16	85
X 65	rund	430	480	69	625	700	785	1050	1020	1250+30	3,6	230 N~	16	90
X 65 S	rund	430	480	69	625	700	785	1050	1020	1520	5,6	400 2N~	2x12 CEE16	90
X 75	rund	430	555	79	625	700	785	1050	1020	1200+30	3,6	230 N~	16	95
X 75 S	rund	430	555	79	625	700	785	1050	1020	1520	5,6	400 2N~	2x12 CEE16	95
X 85	rund	530	400	82	695	780	865	1110	1020	1200+30	3,6	230 N~	16	90
X 85 S	rund	530	400	82	695	780	865	1110	1020	1520	5,6	400 2N~	2x12 CEE16	90
X 100 S	rund	530	480	98	695	780	865	1110	1020	1520	6,8	400 3N~	3x10 CEE16	105
X 115 S	rund	530	555	113	695	780	865	1110	1020	1520	6,8	400 3N~	3x10 CEE16	110
X 135 S	rund	590	480	132	775	860	945	1180	1020	1520	8,2	400 3N~	3x12 CEE16	125
X 170 S	rund	590	630	172	775	860	945	1180	1020	1520	11	400 3N~	3x16 CEE16	140
X 195 S	rund	590	710	194	775	860	945	1180	1020	1520	11	400 3N~	3x16 CEE16	150
X 215 S	rund	590	780	213	775	860	945	1180	1020	1520	11	400 3N~	3x16 CEE16	160
X 240 S	rund	690	645	241	895	980	1085	1350	1020	1520	14	400 3N~	3x20 CEE32	160
X 270 S	rund	690	710	266	895	980	1085	1350	1020	1520	16	400 3N~	3x23 CEE32	170
X 300 S	rund	690	780	293	895	980	1085	1350	1020	1520	18	400 3N~	3x26 CEE32	180

PROFESSIONAL-LINE Elektro-Kombiöfen

Alle KITTEC® PROFESSIONAL-LINE Toplader können wir Ihnen auch mit einer zusätzlichen Beheizung im Deckel anbieten. Diese Kombiöfen eignen sich dann sowohl für herkömmliche Brennvorgänge als auch für weitere Anwendungen wie z. B. Glasfusing.

Die Schaltung dieser Deckelheizung ist nicht nur ein Wahlschalter für „Deckelheizung aus“ oder „Seitenheizung aus“, sondern ein stufenloser Schalter, mit dem Sie das Verhältnis Deckel- zu Seitenheizung prozentual selbst einstellen können. Komfortabler geht es nicht, wenn es

darum geht, z.B. abwechselnd sowohl Keramik als auch Glas zu brennen - der ideale Kombi-Ofen!

Rufen Sie uns an! Gerne beraten wir Sie bzgl. Heizleistung und Steuerungen.

i Passende Brennsätze, Werkzeuge und zusätzliche Ausstattungen zu KITTEC® PROFESSIONAL-LINE Brennöfen finden Sie ab Seite 63

